

KAMIPROJEKTI

HISTORIAA

- 2000-2002 tarkastukset juhannuksena, ei havaittu vaurioita
- 2002 jouluna uusien nuohoimien asennus +84, 75 tasolle sekundääritulistimen eteen
- 2003 ei vaurioita
- 2004 tarkastuksessa 30 ja 31 rajusti taipuneita, painaumia 6,8,10
- 2005 aiemmin taipuneet elementit 30 ja 31 uusittiin kokonaan
- 2006 tarkastuksessa ei havaittu uusia taipumia

HISTORIAA

- 2006 lokakuussa ekovuodon yhteydessä havaittiin kamin aiheuttama vuoto verhoilla
- 2007 9 kaksi ylintä putkea vajaan metrin matkalta, 12,13 ja 14 ylimmät vajaan metrin matkalta
- 2008 14 neljä ylintä putkea, 15 ja 16 ylimmät putket
- 2009 aiemmin taipuneet elementit 9,10 ja 13 vaihdettiin kokonaan. Uusittiin elementin 8 ylin putki noin metrin matkalta, aiemmin korjattuihin elementteihin 15,17 ja 18 vaihdettiin yksi putki ja elementtiin 16 kaksi putkea

HISTORIAA

- 8.7.2010 kattila ajettiin alas varoventtiilien korjausta varten. Tällöin huomattiin verhoputkistossa kaksi vuotoa. Vesipesun jälkeen havaittiin, että 11 elementissä oli yksi tai useampi putki, joissa oli painaumia. Elementeissä oli myös entistä suurempia taipumia.
- 18.1.2011 lievä tulipesäräjähdyks pari tuntia kattilan alasajon jälkeen, jonka seurauksena kattilan heikko nurkka aukesi. Verhoilla todettiin pudonneen kamin aiheuttama painuma elementin 15 ylimmässä putkessa, jolloin ko putken alapuolinen evä oli painunut putken sisään ja aiheuttanut vuodon. Vuotosuihku oli osunut viereiseen elementtiin nro 14 kuluttaen reiän toiseksi ylimpään putkeen.
 - Vauriosta aiheutui huomattavia taloudellisia menetyksiä muutaman päivän tuotannon menetyksen takia

MUUTOKSET NUOHOUKSEEN

- 2002 kattilan katon etukulman lähelle asennettiin uudet nuohoimet 9 ja 10
- 2006 nuohointen 7,8,9 ja 10 käyntitaajuus kaksinkertaistettiin sekvenssissä 1/70 → 1/35
- 2010 ylin nuohoin siirretty lähemmäksi ylänurkkaa. Toisen puolen nuohoin siirtämättä, koska siirto vaatii mittavia putkistomuutoksia
- 2010 nuohousohjelmia muuteltu
- 2011 lisätään uusi nuohoinpari kerrokseen 13 pitämään sekundääritulistimen etulaita puhtaana sekä heiluttamaan elementtejä
- 2011 Keskusteltu myös nuohouksen lopettamisesta yläkulmassa

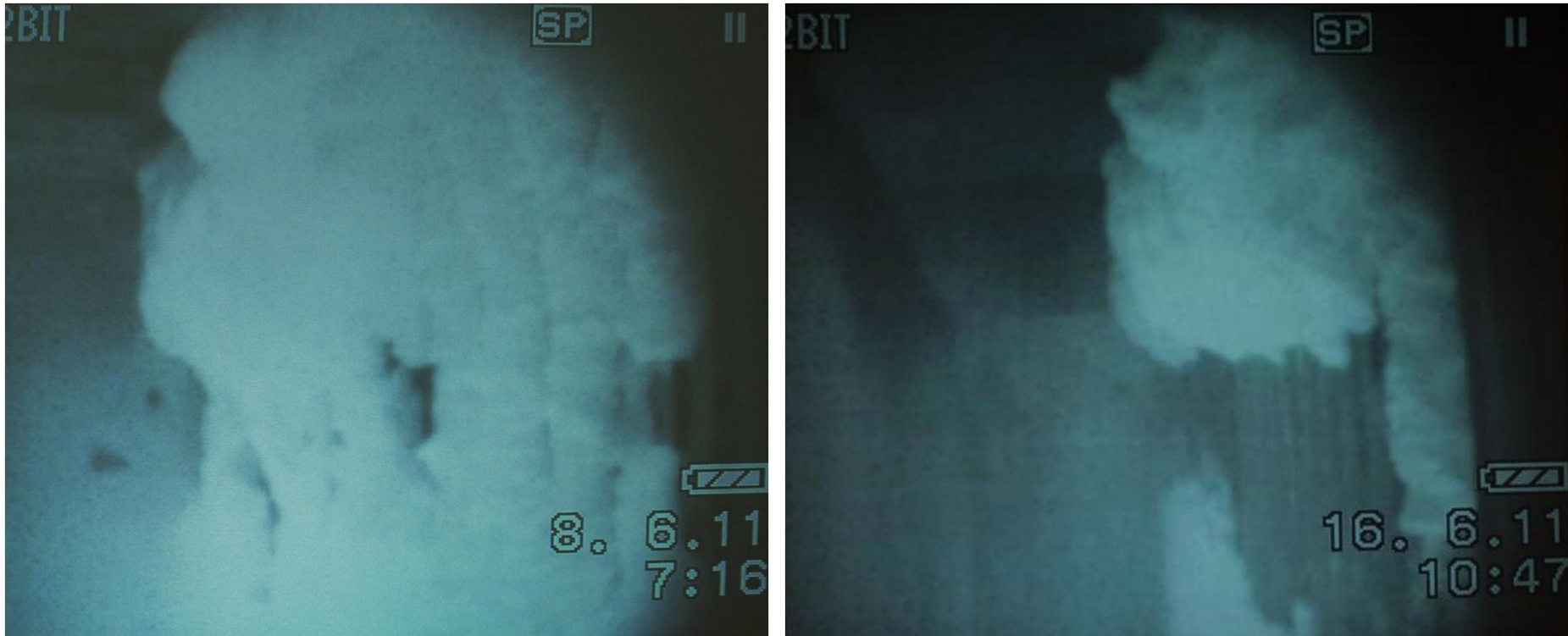
MUITA TOIMENPITEITÄ

- 2011 tammikuussa tilattu oma kamera kamin muodostumisen seuraamiseen
- Kamin muodostusta seurataan Diamond Powerin kameralla siihen saakka, kunnes oma kamera saadaan
 - Kuvauksia tehty 1-2 viikon välein
- Kamien hallittua pudottamista tutkittu.
 - Kokeiltu ”chill-and-blow”-menetelmällä ilman tulosta → hallittu pudottaminen esim. öljytulilla ei mahdollista, kun kerrostuma kasvanut liian suureksi (ottaa tukea usealta pinnalta)

VUODON HAVAITSEMINEN

- Syöttövesihäviön tarkkaileminen
 - TEA-trendi
- Vetohäviömittausten seuraaminen
 - Aiheutuvat höyrystyneestä vuotovedestä
- Vuotoäänet

KUVIA KAMISTA



Kuvissa vasen etuylänurkka ja tulistinpaketteja

KUVIA KAMISTA



Kuvattu vasemmasta etuylänurkasta 14.6 seisokissa pokkarikameralla

TAIPUMA VERHOPUTKILLA

