

VK-61011-10

Teollisuuden lämpöteknillinen kerho

Soodakattilajaos - Sihteeristö

TLK - SKJ
VK/AKJ/ais

Otaniemi 1976-08-06

1

1/19 76

051201
JSE

Soodakattila-alan yhteistoiminta

Lähetämme oheisena selostuksen Oulu Osakeyhtiön
B & W-soodakattilan syöpymästä.

Ystävällisin terveisin

TLK-sihteeristö

Arto Aaltonen
Arto Aaltonen

L te

Selostus B&W-kattilan syöpymästä

Jakelu

Yhdysmiehet
E.ark./AAA/ata

SELOSTUS OULU OSAKEYHTIÖN B&W- KATTILALLA
KESÄSEISOKISSA 1976 HAVAITUISTA SYÖPYMISTÄ

Kattilan tekniset tiedot

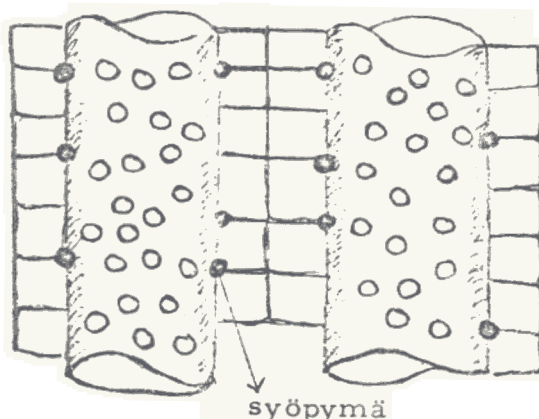
Teho	315 tm/d
Höyrykehitys	70,2 t/h
Höyrynpaine	64 bar
Höyryn lämpötila	460 °C (ei säädetty)

Putkimateriaali:

Etu- ja takaseinä	SA-192 (~St 35)
Sivuseinät	SA-178 C (~St 45)
Tuupimitat	∅ 82,5 x 7,62
Putkijako	152 mm
Seinämarakenne	eväputki (palaevät)
Tiivistehitsaus kork.	2,83 m (tapitettu alue)

2. Kuvaus havaituista syöpymistä

Puhdistettaessa B&W-kattilan seiniä tapituksen jatkamista varten havaittiin kattilan alaosassa tapitetulla alueella eväputkissa evän ja putken yhtymäkohdassa kuoppamaisia 1-3 mm syviä syöpymiä. Selvästi eniten havaittiin syöpymiä ruiskutusseinällä. Täällä oli syöpyminen myös edennyt pisimmälle. Kaikki syöpymäkuopat sijaitsivat eväpalojen välissä putken ja evän yhtymäkohdassa. Putkea ja evää oli syöpynyt silmämääräisesti tarkastellen samalla nopeudella. Tapitettu alue on tiivistehitsattu, mutta eviä on osittain palanut puhki ja eväpalojen välisiin vaakasaumoihin syntyneillä ilmavuodoilla näyttää olevan osuutta syöpymän syntymiseen. Pahin syöpymäalue on ruiskutusseinällä sularännien kohdalla, jossa ei ole primääri-ilma-aukkoja.



SELOSTE

1976-07-15

2

3. Syöpymien korjaus

- Putken ja eväpalojen välinen sauma puhdistettiin hiomalla niiltä osin, missä syöpymiä havaittiin ja syöpymät täytettiin hitsaamalla.

1976-07-15

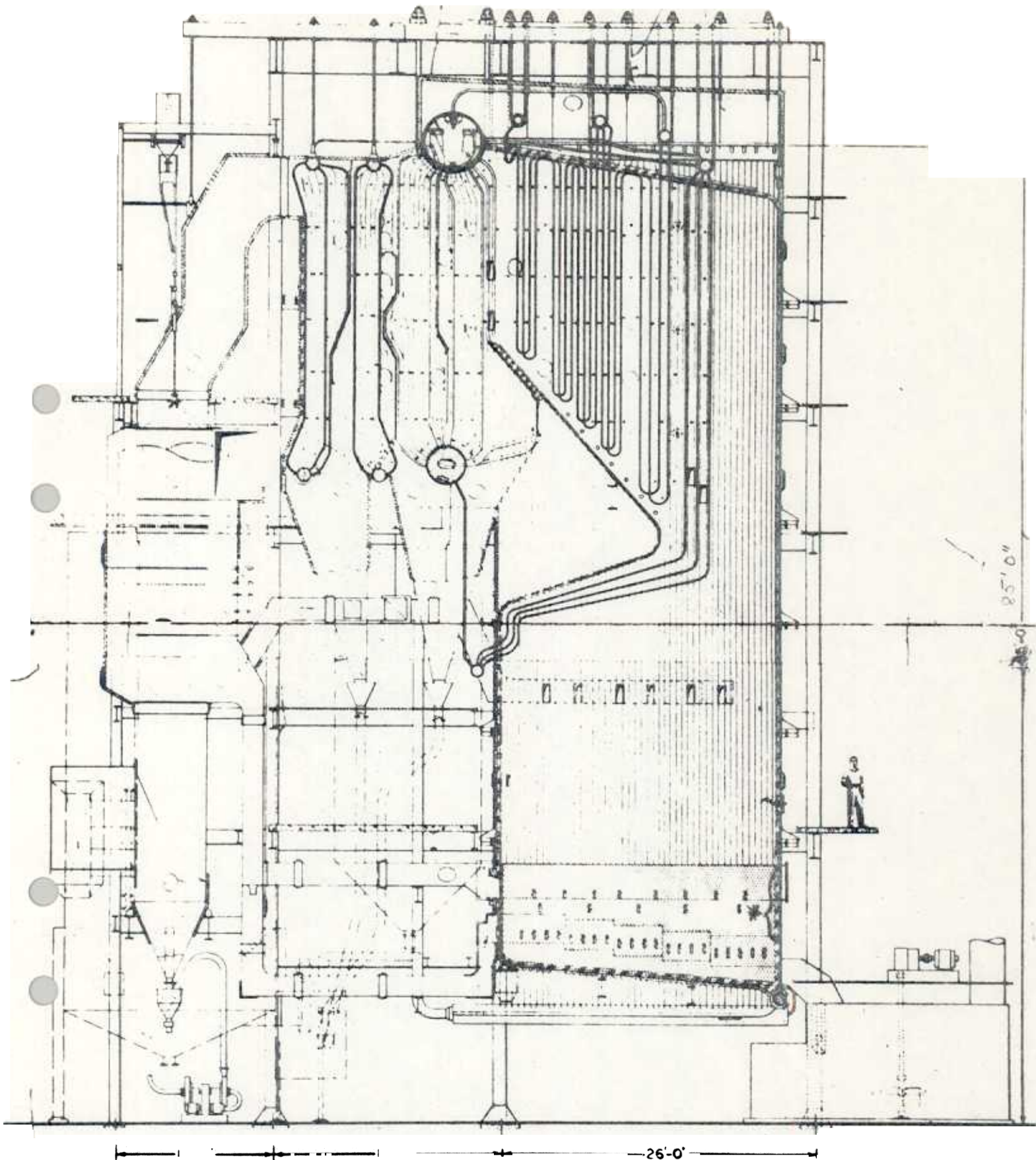
Vesa Mikkola

LIITTEET

Kattilan pituusleikkaus

Karttapiirroksiset syöpymien sijainnista (4 seinää)

Valokuvat syöpymistä (2 kpl)



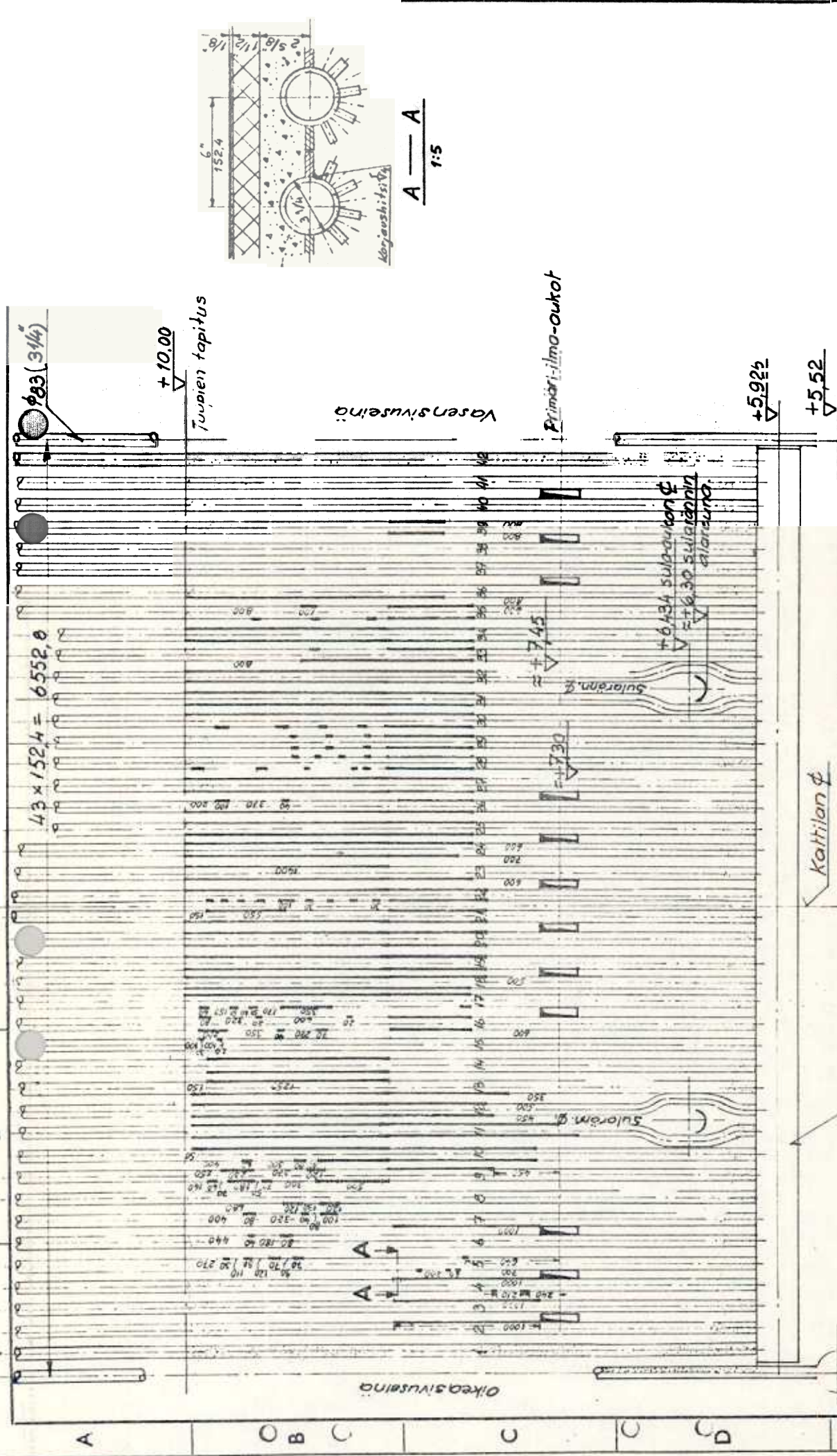
OULU OSAKE IO
 OULU ILAI
 W CON O .98
 50 TO RECO

* valtaosa syöpymistä
 tällä alueella

(ri iys)

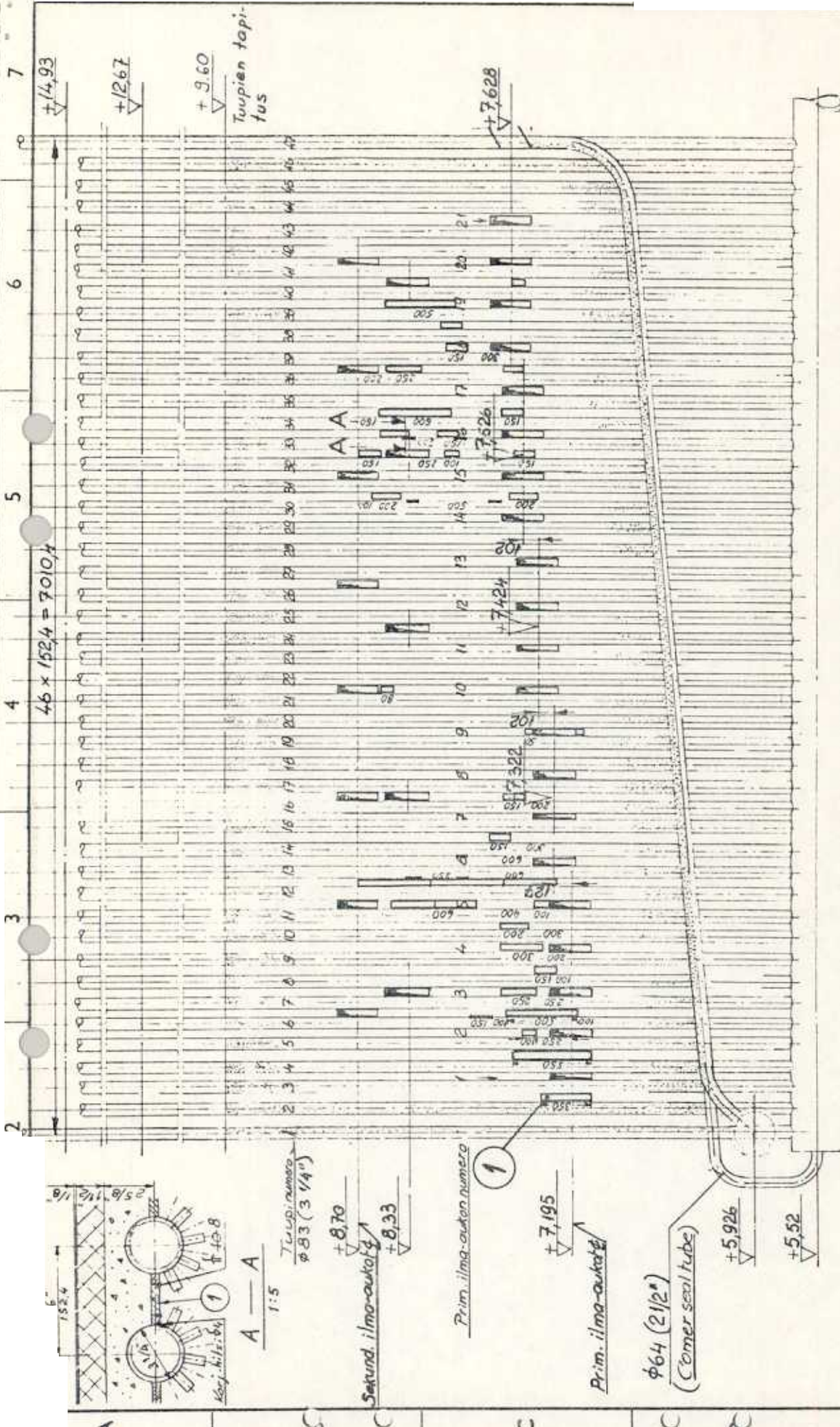
Soodak. til. V Pi s i k k u s

45248



Kpl	Estine	Osa	Laatu	Mitat, muoto, malli	N:o	Osa
Plint: 76-07-03	Tark: 2002-k:hv. 1	Suhde	Työ N:o	Rakka-aine	Osa	Osa
0 Kemell / A. Mäkelä	1	1:25		Luett. kortti		
				Hu 12		
Oulu Osakeyhtiö				Lilthy N:o: 39350		
Nuottiasareen tehtaat				Soodakattilaa II Tulipesän etuseinä		
				huopit.		
				Syöpymät 1976-06-24		

1	2	3	4	5	6	7
Merkit ja lukumäärä	Muutos	Aika	Muuttaja	Hyväksyjä		



Levy	1	42 378	40 x 48	500	Maara	500
Kpl	Esine	Osia	Laatu	Mitat, muoto, malli	Maara	Ositt.
Plintti 76-07-01	Teräskorjaus	1	Suhde	Ent. N:o	Uusi N:o	
0 komeis	Muk		1:25	Luett. korth.		
Oulu Osakeyhtiö			Suodankoti II			
Nuottisataman tilhoit			Tuupien vasemman			
			Sivusinön tuupit.			
			Syöpyvät 1976-06-24			
			Litty N:o on			39353 a

3 kpl	Osa 1:n laatu ja mitt.	76-07-15	0 komeis	Hyväksyjä
Ja lukumäärä	Muutos	Alko	Muutaja	
1	2	3	4	5